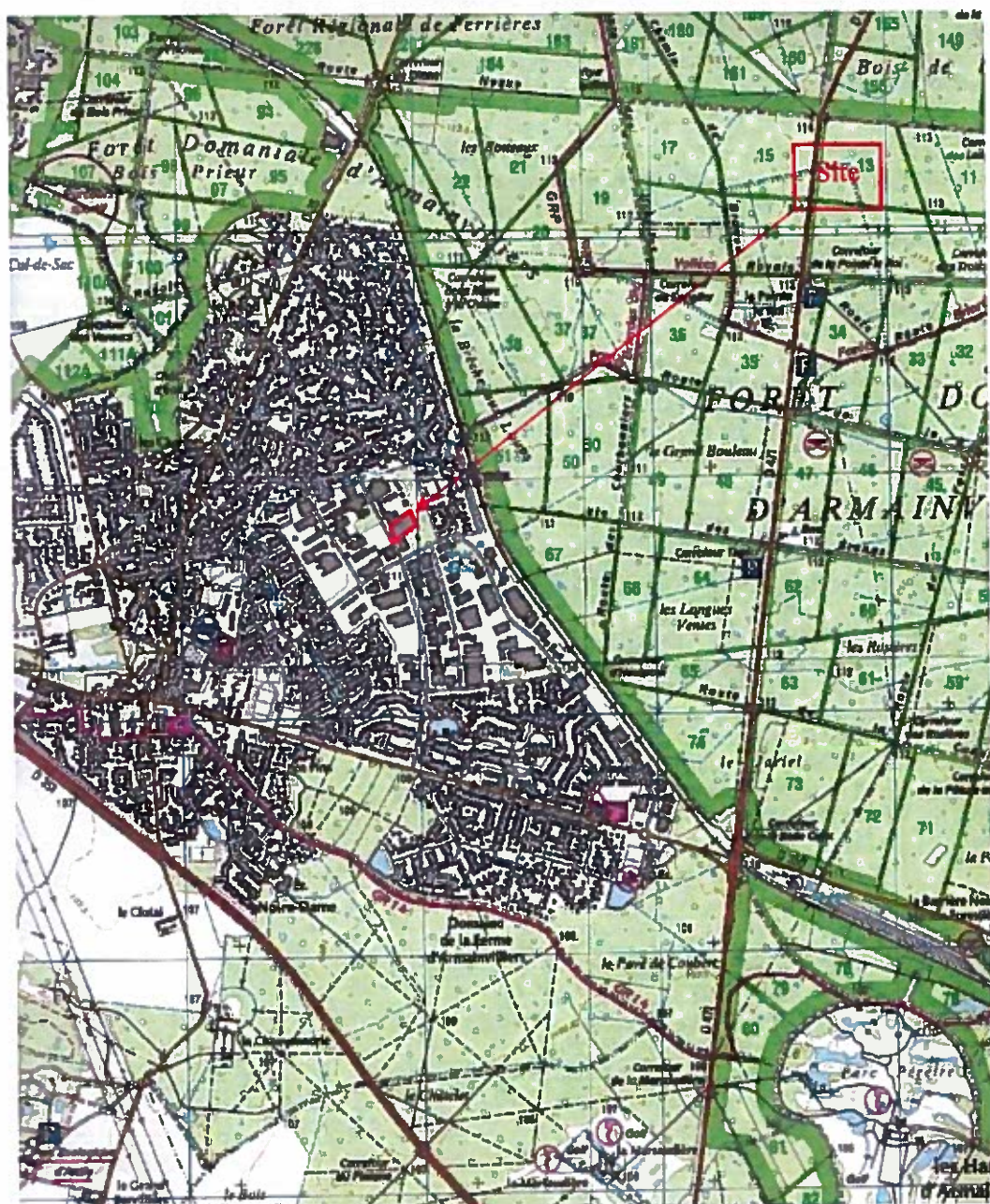


3. INVESTIGATIONS SUR LES EAUX SOUTERRAINES – Code A210

3.1. Caractéristiques du site

3.1.1. Situation géographique

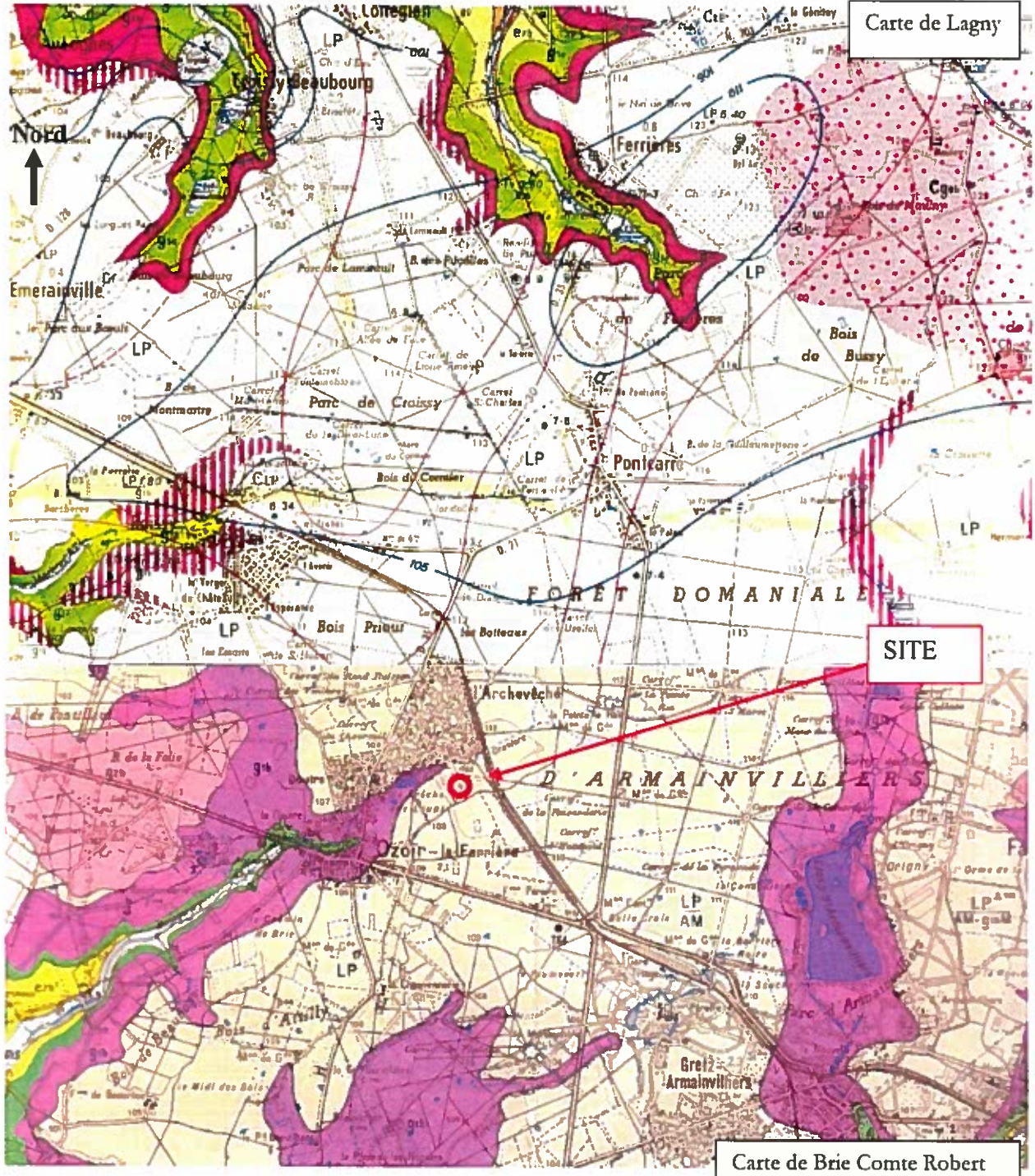
Extrait de cartes IGN au 1/25000^{ème} – 2414 et 2415



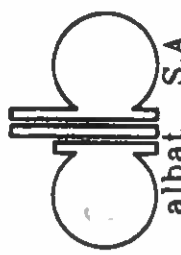
Le site occupe la parcelle 000 AR23 d'une superficie de 8410 m². Le plan cadastral est présenté en annexe 2.

3.1.2. Contexte géologique et hydrogéologique

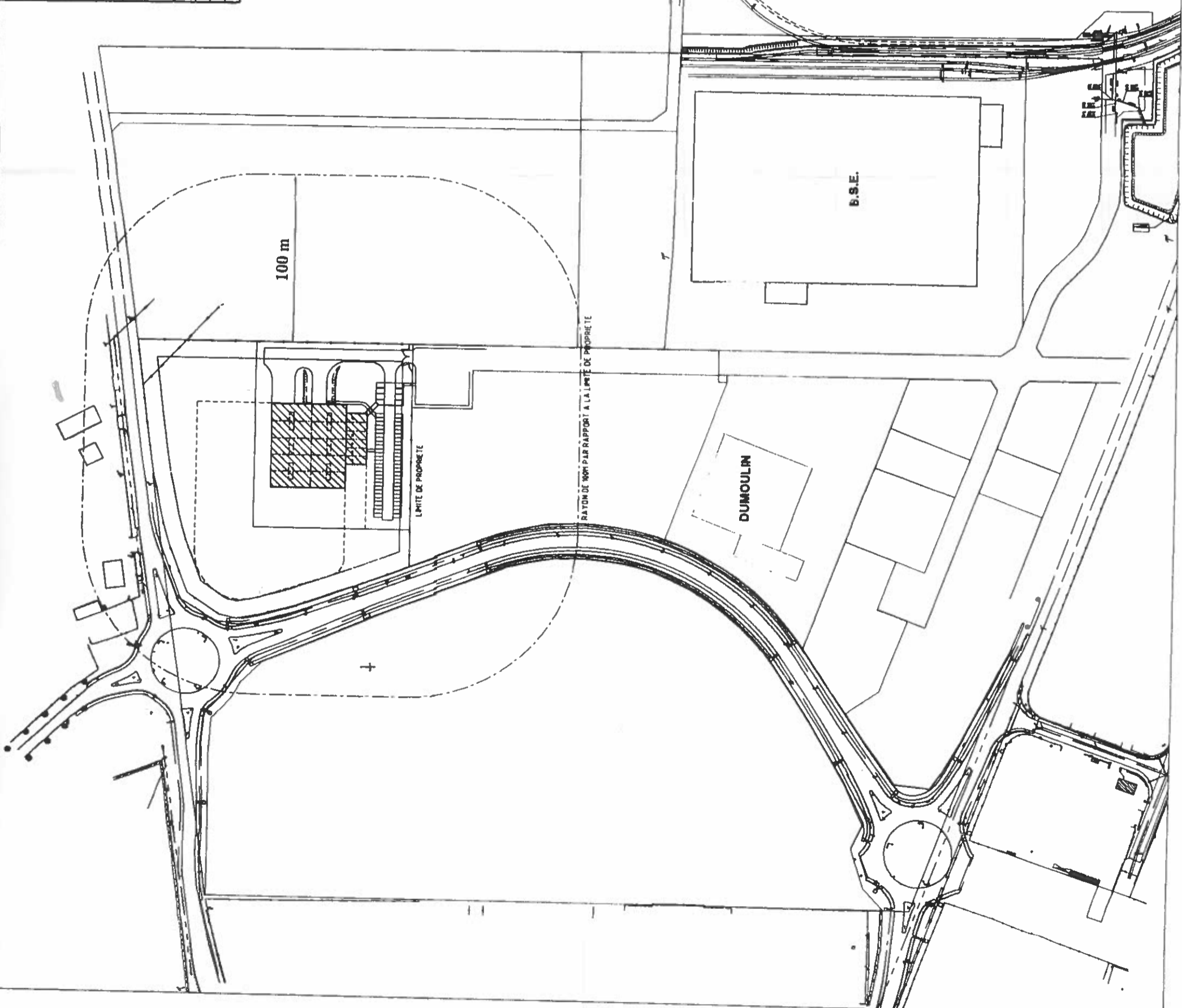
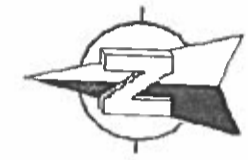
Extrait des cartes géologiques du BRGM de Lagny et Brie-Comte-Robert



ECHELLES	1/2500	AFFAIRE	98 426
DATE	02.03.98	PLAN N.	M2
DES. VER.	S.J.	INDICE	A
production tube cutting 77 TOURNAN		DES. VER. MODIFICATIONS	



albat S.A.
 40, Place du Marechal Augereau
 77516 La Rochette en Brie
 Tel: 0164074747 Fax: 0164074800



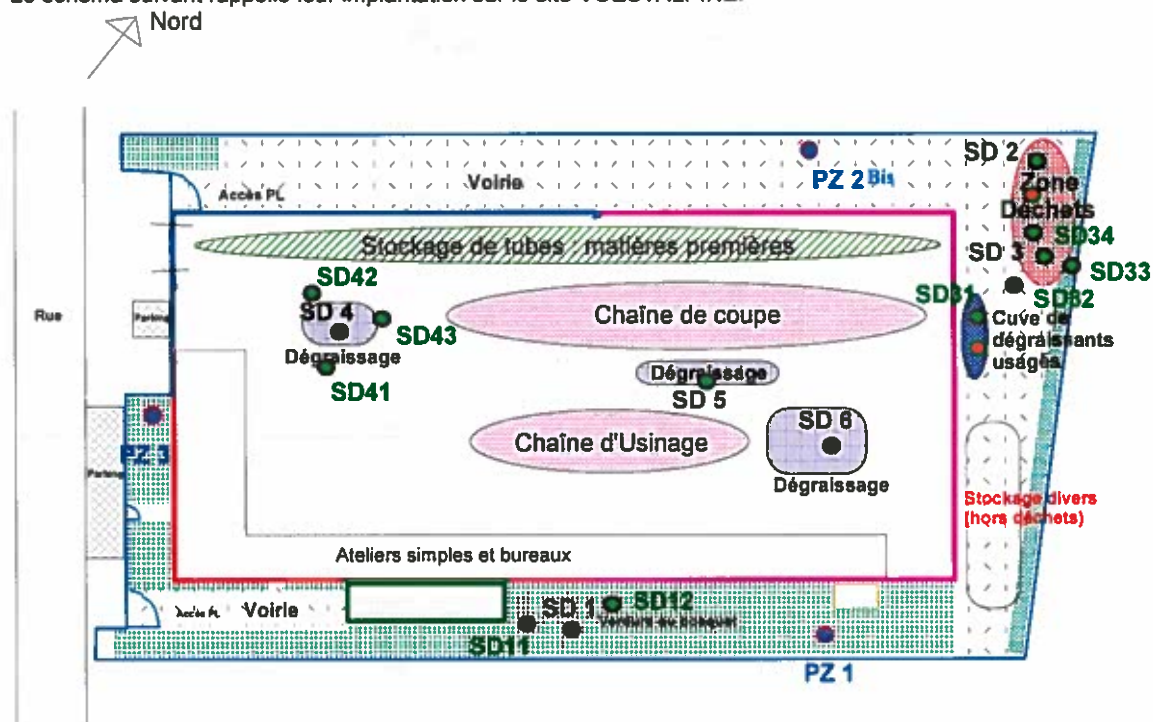
3.2. Descriptions des ouvrages

Les ouvrages ayant fait l'objet de prélèvements d'échantillons d'eaux souterraines depuis 2010 par Apave et ERM sont les piézomètres PZ1, PZ2 et PZ3 posés par Apave les 16 et 17 août 2010.

Lors des précédentes campagnes ERM et Apave, le niveau d'eau de PZ2 était anormalement haut. Le piézomètre semblait bouché. Un nouveau piézomètre PZ2 bis a ainsi été posé en septembre 2013 par Apave. Il est situé à proximité immédiate de PZ2.

Les coupes des piézomètres sont rappelées en annexe 1.

Le schéma suivant rappelle leur implantation sur le site VOESTALPINE.



- sondages sols
- Piezos
- Piézairs

Les coordonnées de ces ouvrages sont les suivants :

Piézo mètres	Coordonnées X Lambert 93	Coordonnées Y Lambert 93	Altitude m NGF au niveau du sol
PZ1	676 965 m	6 852 108 m	110.63
PZ2bis	676 944 m	6 852 164 m	110.84
PZ3	676883 m	6 852 095 m	110.63